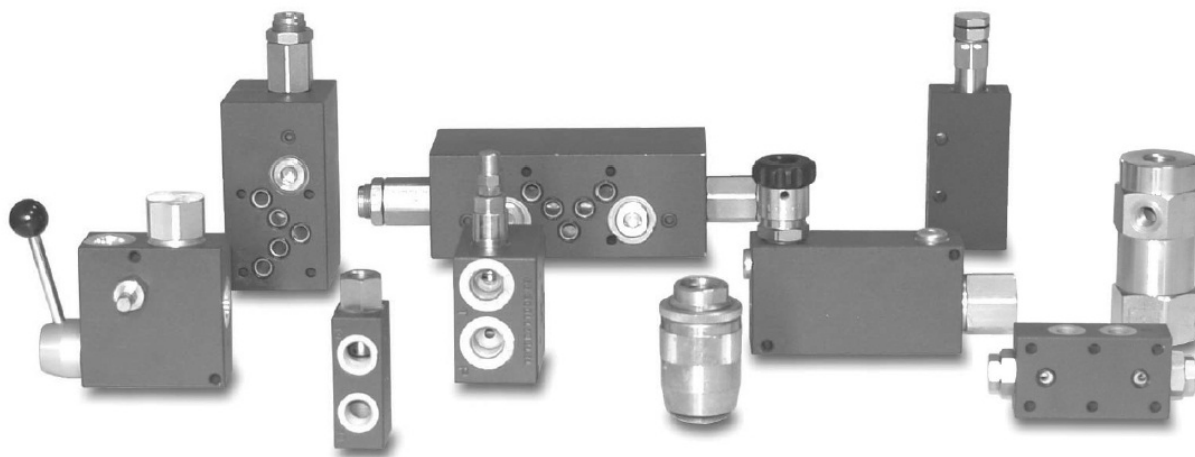




К1Г

ГИДРОЗАМКИ





Основанная в 2005 году, компания ГидронТ в настоящее время занимает одно из лидирующих положений на российском рынке в области объемного гидропривода и разработки гидросистем.



Основной целью компании является обеспечение заказчиков высококачественной гидроаппаратурой, оказание технической поддержки, оказания сервисного (гарантийного и постгарантийного) обслуживания продукции.



Сегодня компания ГидронТ производит секционные и моноблочные гидравлические распределители, а так же клапаны и блоки клапанов в России. Все изделия проходят 100% выходной контроль на испытательном участке.



Для улучшения качества обслуживания и оказания технической поддержки компания ГидронТ организовала сервисный центр для испытания гидравлических распределителей, клапанов, блоков клапанов любых производителей, который позволяет нашим заказчикам проводить диагностику гидроаппаратуры для выявления неисправности либо соответствия заявленным характеристикам.



Запуск собственного завода, а так же постоянные инвестиции в станочный парк позволило компании ГидронТ увеличить производственные мощности а так же расширить номенклатурную линейку продукции.

Продукция производства ООО «ГидронТ» представлена в следующих каталогах:

- Обзор продукции
- Распределители серии P1C
- Распределители серии P1M
- Распределители серии P1K
- Распределители серии P1Ф
- Клапаны предохранительные K1П
- Клапаны обратные K1O
- Клапаны тормозные K1T
- Гидрозамки K1Г

ООО «ГидронТ» прошло сертификацию на соответствие требованиям ГОСТ Р ИСО 9001-2015 и ГОСТ РВ 0015-002-2012 «Система разработки и постановки на производство военной техники» и зарегистрировано в Военном регистре за № ВР 30.1.12143-2018 от 10.04.2018 г.

Система менеджмента качества нашего предприятия распространяется на разработку, производство, ремонт и поставку продукции в соответствии с классами ЕК 001-2014: 1630, 1650, 1730, 2590, 2910, 2915, 2930, 2940, 2945, 4330, 4460, 4930, 6640, группа 48.



СОДЕРЖАНИЕ

СЕРИЯ	Расход номинальный, л/мин	Давление максимальное, бар	Стр.
• ГИДРОЗАМКИ			
К1Г30 версия А (трубный / резьбовой монтаж)	30	350	5
К1Г30 версия Б (фланцевый монтаж)	30	350	6
К1Г60 версия А (трубный / резьбовой монтаж)	60	350	7
К1Г60 версия Б (фланцевый монтаж)	60	350	8
К1Г30 термоклапан	30	350	12

ГИДРОЗАМКИ

К1Г

К1Г 30 Д 038 Г 7 В 3 С

1 2 3 4 5 6 7 8 9

	Позиция	Обозначение	Описание	
СЕРИЯ	1	К1Г	Гидрозамок	
РАСХОД	2	30	Номинальным расход 30 л/мин	
		60	Номинальным расход 60 л/мин	
ВАРИАНТЫ	3	Д	Вариант Д – двухсторонний	
		А	Вариант А – односторонний	
РЕЗЬБА ПОРТОВ	4	038	Порт G 3/8 BSPP (для К1Г30)	
		012	Порт G 1/2 BSPP (для К1Г60)	
ВЕРСИЯ	5	А	Версия трубного (резьбового) монтажа	
		Б	Версия фланцевого монтажа	
		Г	Версия с термклапанами (для К1Г30)	
УПРАВЛЯЮЩЕЕ СООТНОШЕНИЕ	6	7	1:7 (для К1Г30)	
		4	1:4 (для К1Г30 и К1Г60)	
РЕГУЛИРОВКА	7	В	Винт (только для версии Г)	
ДИАПАЗОН НАСТРОЙКИ (только для версии Г)	8	1	Тип П – 5-80 бар (стандартная настройка 50 бар, тип картриджа П)	
		2	Тип П – 50-220 бар (стандартная настройка 150 бар, тип картриджа П)	
		3	Тип П – 180-350 бар (стандартная настройка 200 бар, тип картриджа П)	
МАТЕРИАЛ КОРПУСА	9	С	сталь (рабочее давление до 350 бар)	
			К1Г30Д (К1Г30А)	1,5 (1,125) кг
			К1Г60Д (К1Г60А)	1,8 (1,35) кг
		А	алюминий (рабочее давление 200 бар)	
			К1Г30Д (К1Г30А)	0,8 (0,6) кг
			К1Г60Д (К1Г60А)	1 (0,75) кг

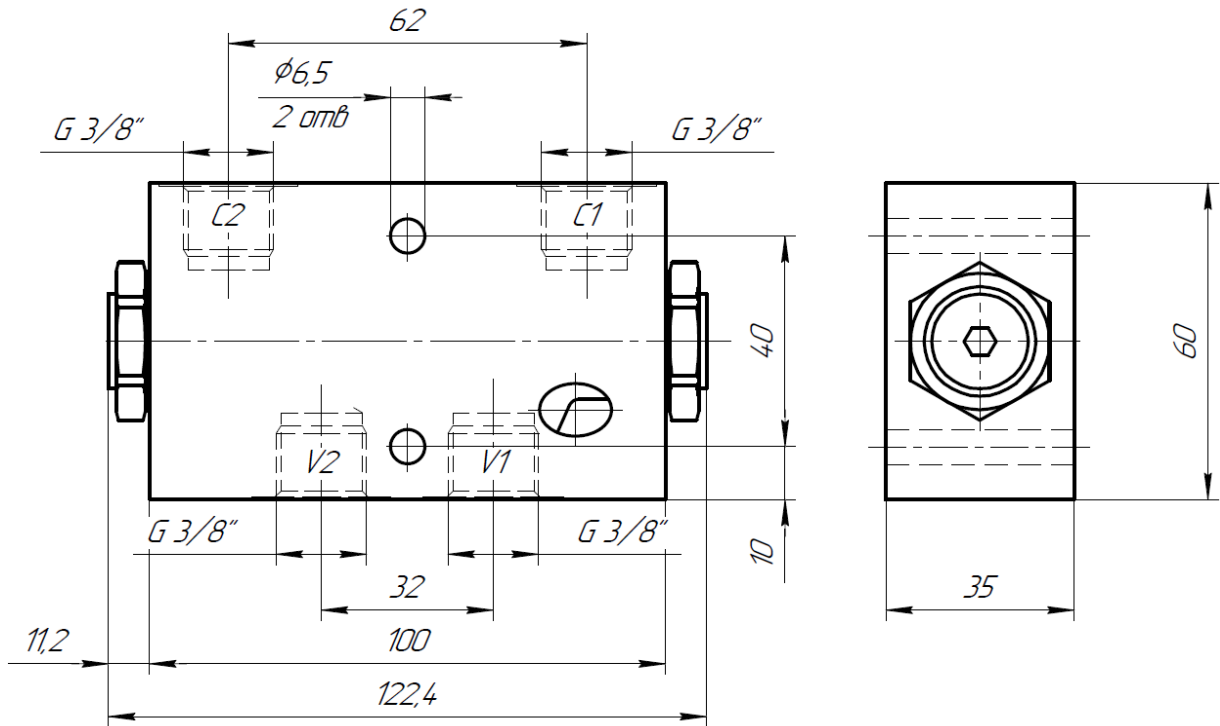
Клапаны изготавливаются для работы в следующих условиях:

Температура окружающего воздуха	-40°...+50°С
Температура рабочей жидкости (уплотнения NBR)	-40°...+80°С
Вязкость рабочей жидкости	12-1300 сСт
Максимальный уровень загрязнения по ГОСТ 17216 (не грубее)	11

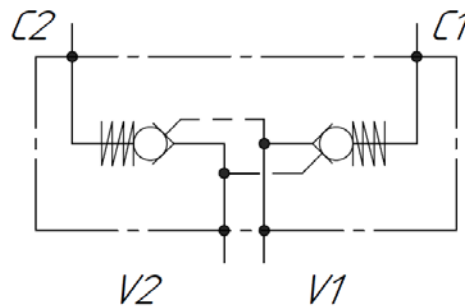
ГИДРОЗАМКИ

К1Г30 версия А

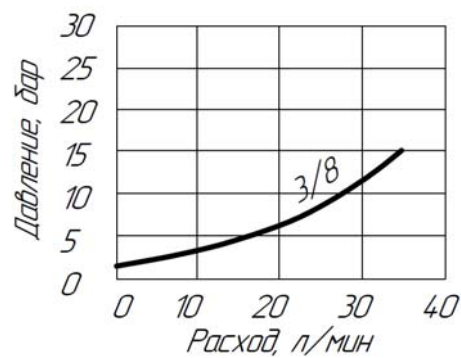
Габаритные и присоединительные размеры



Условное графическое обозначение



Рабочие характеристики (зависимость перепада давления от расхода)

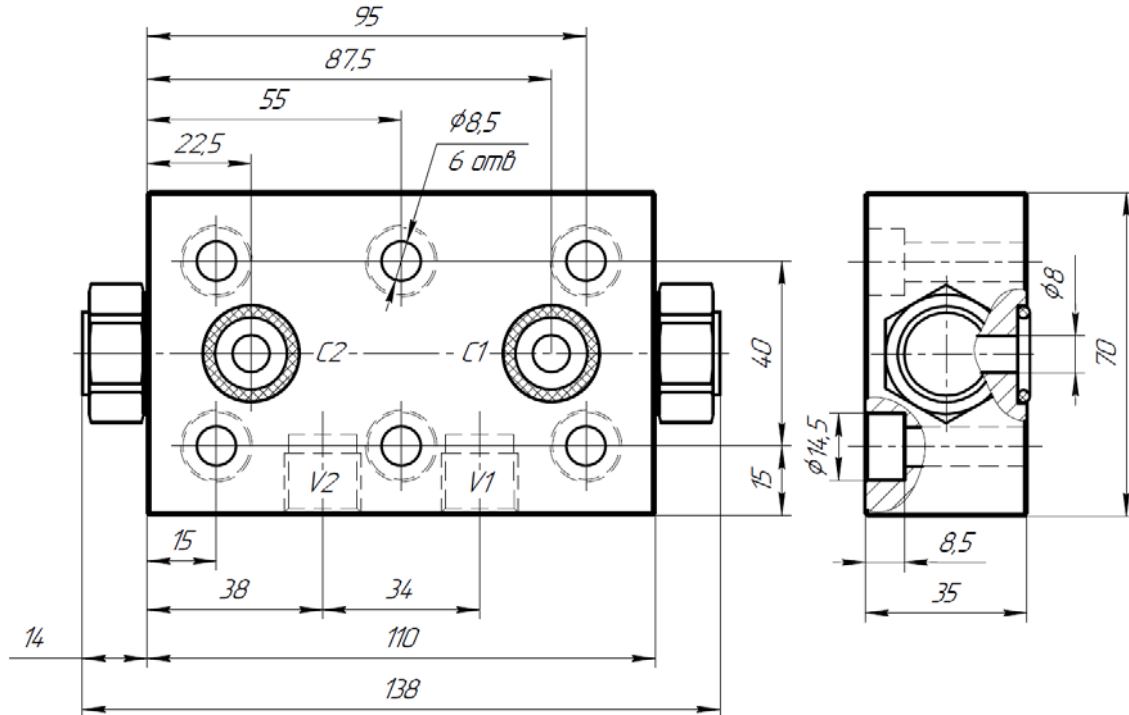


Код для заказа страница 4

ГИДРОЗАМКИ

К1Г30 версия Б

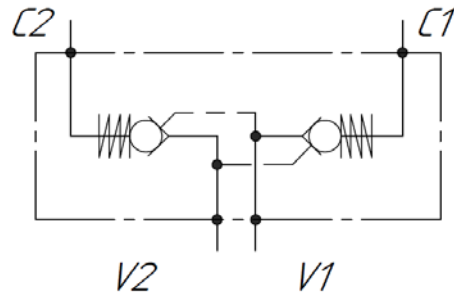
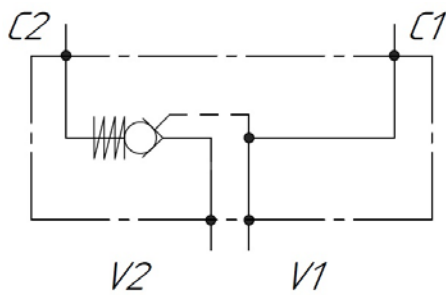
Габаритные и присоединительные размеры



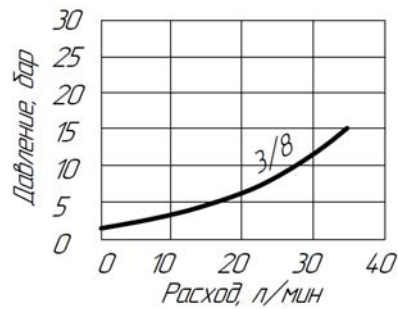
Условное графическое обозначение

Вариант А – односторонний

Вариант Д – двухсторонний



Рабочие характеристики (зависимость перепада давления от расхода)



Код для заказа страница 4

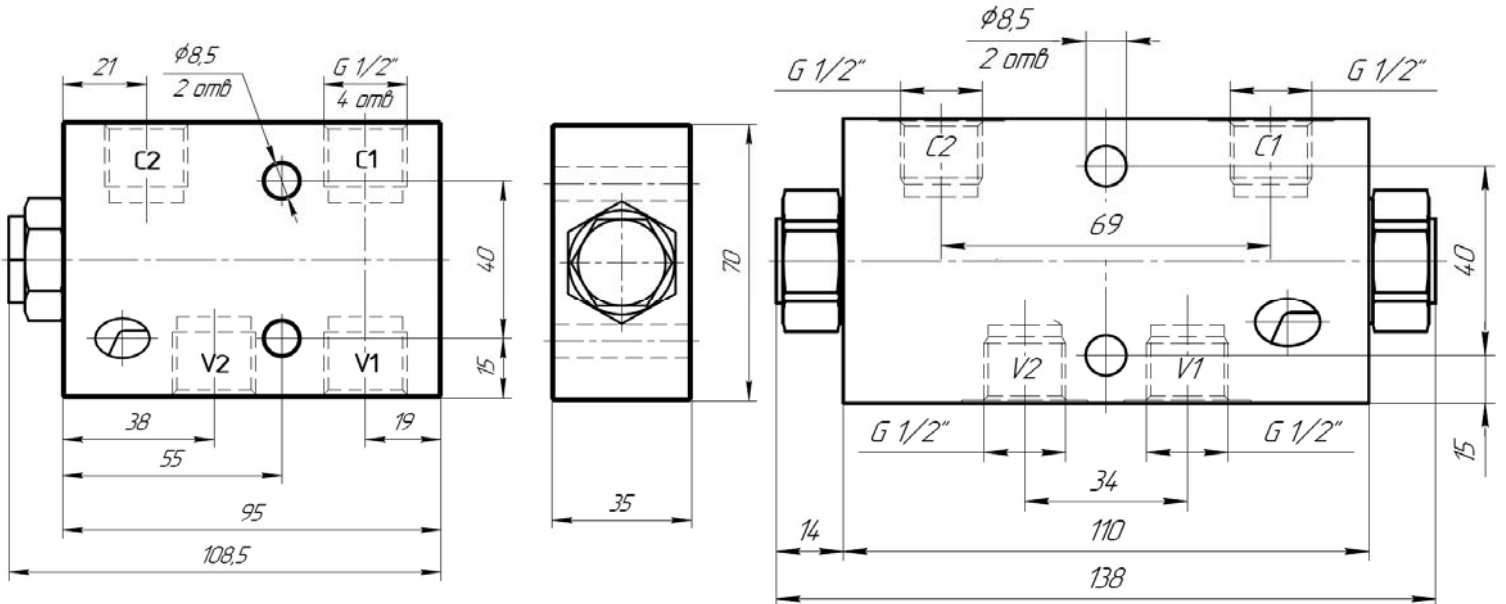
ГИДРОЗАМКИ

К1Г60 версия А

Габаритные и присоединительные размеры

Вариант А – односторонний

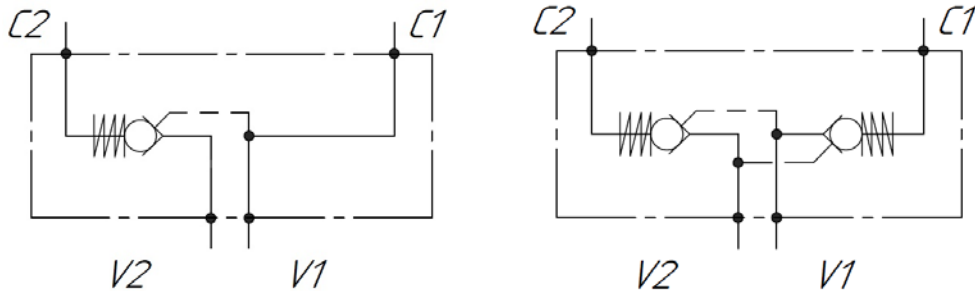
Вариант Д – двухсторонний



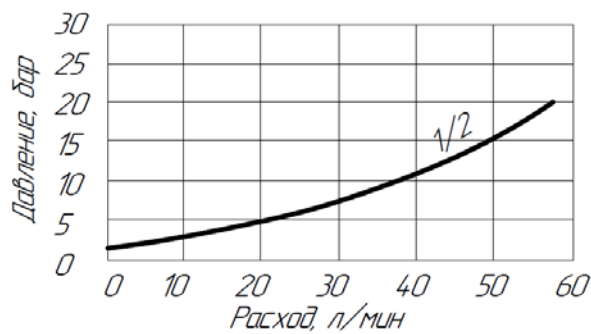
Условное графическое обозначение

Вариант А – односторонний

Вариант Д – двухсторонний



Рабочие характеристики (зависимость перепада давления от расхода)

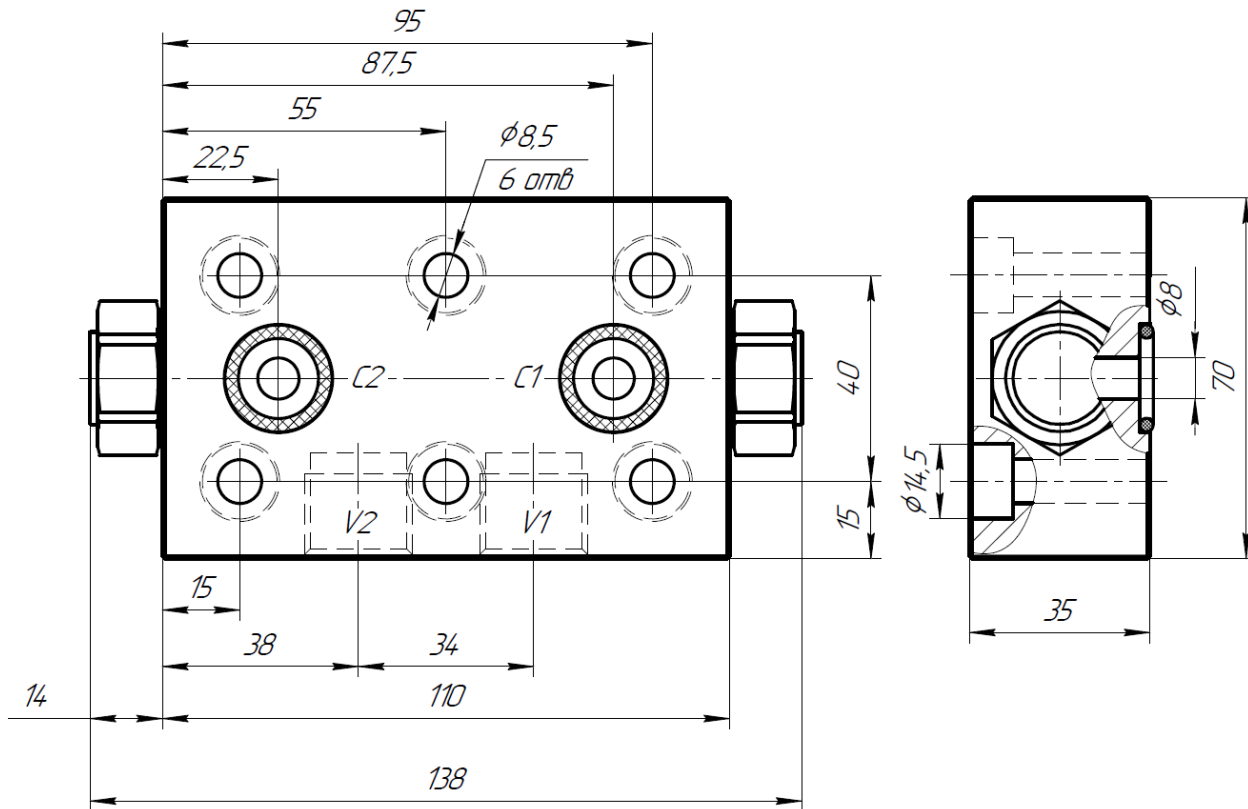


Код для заказа страница 4

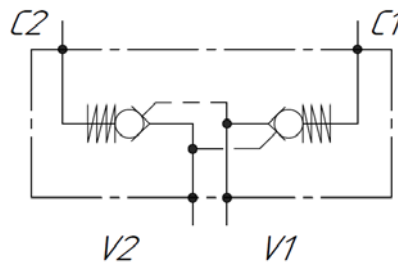
ГИДРОЗАМКИ

К1Г60 версия Б

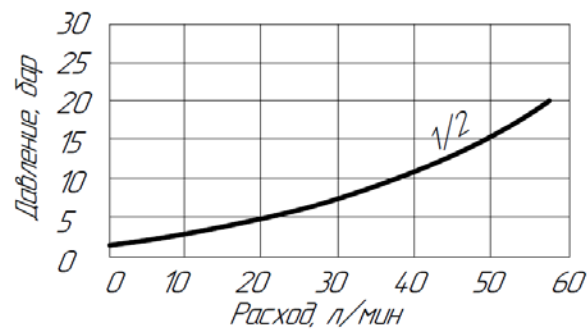
Габаритные и присоединительные размеры



Условное графическое обозначение



Рабочие характеристики (зависимость перепада давления от расхода)

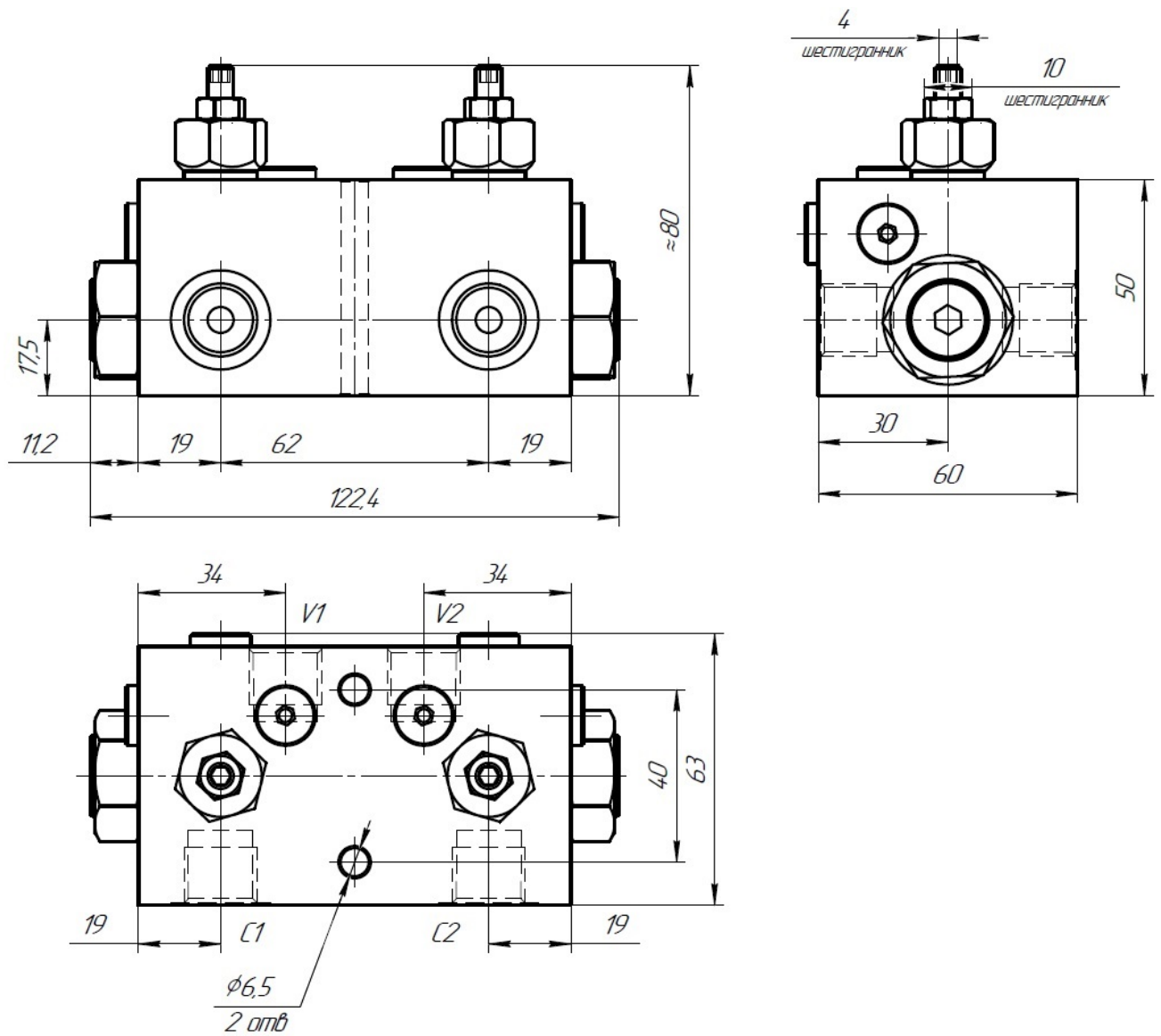


Код для заказа страница 4

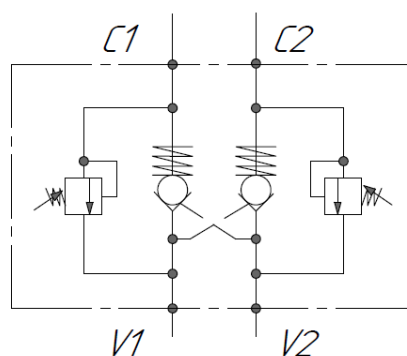
ГИДРОЗАМКИ

К1Г30 версия Г

Габаритные и присоединительные размеры



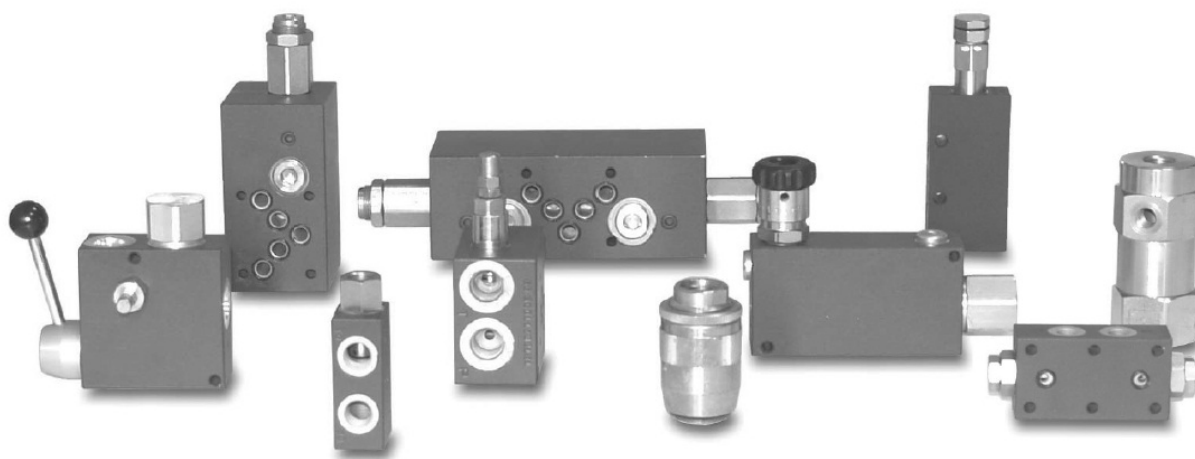
Условное графическое обозначение



Код для заказа страница 4

K10

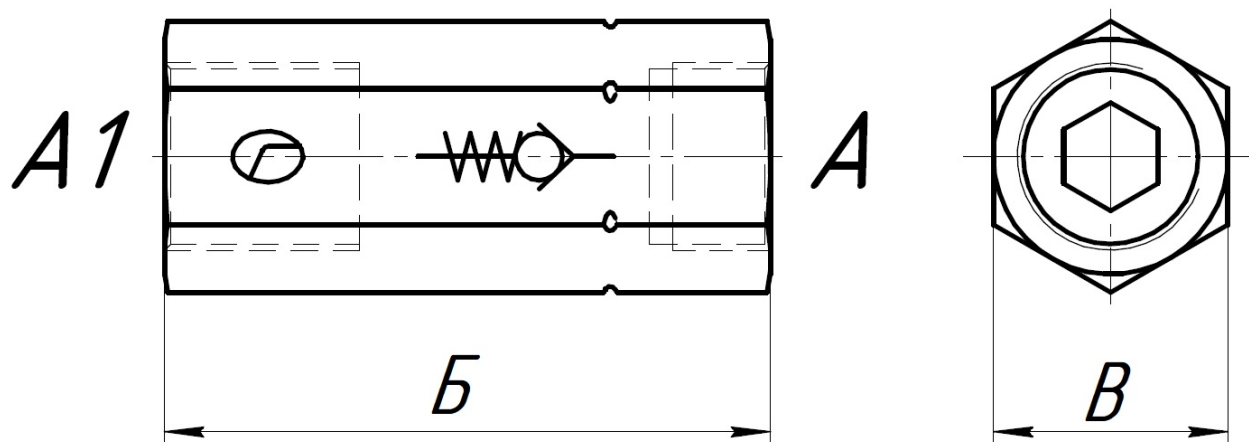
КЛАПАНЫ ОБРАТНЫЕ



КЛАПАНЫ ОБРАТНЫЕ

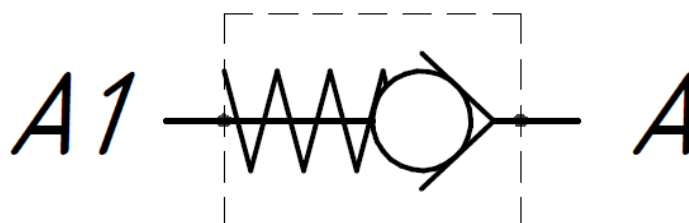
К10

Габаритные и присоединительные размеры



К10	A	Б, мм	В, мм
45	G 1/2 BSPP	78	27
350	G 1 1/2 BSPP	155	60

Условное графическое обозначение



КЛАПАНЫ ОБРАТНЫЕ

К10

К10 350 112 А 1 С

1	2	3	4	5	6
---	---	---	---	---	---

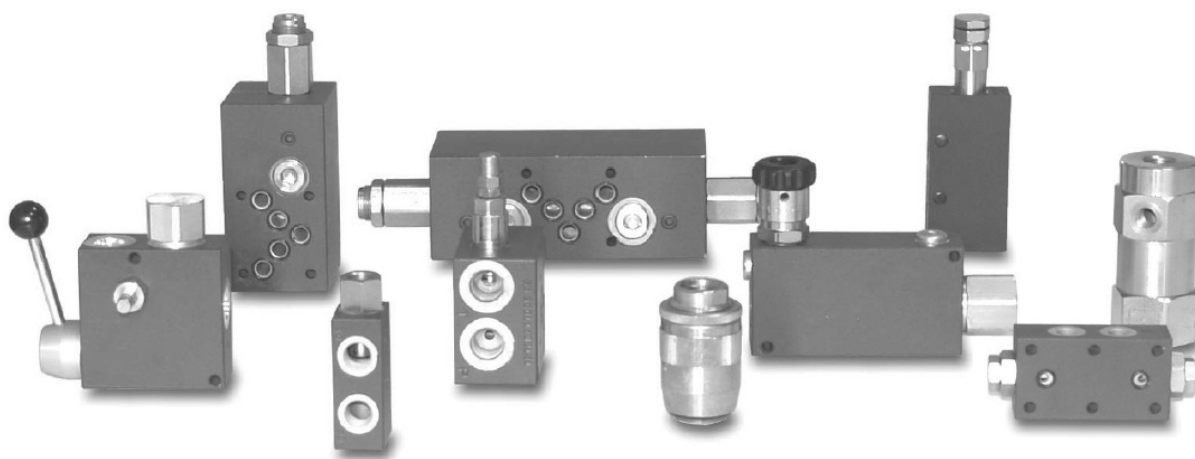
	Позиция	Обозначение	Описание
СЕРИЯ	1	К10	Клапан обратный
РАСХОД	2	45	Номинальным расход 45 л/мин
		350	Номинальным расход 350 л/мин
РЕЗЬБА ПОРТОВ	3	012	Порт G 1/2 BSPP для К1045
		112	Порт G 1 1/2 BSPP для К10350
ВЕРСИЯ	4	А	Стандартная версия
ДАВЛЕНИЕ ОТКРЫТИЯ ОБРАТНОГО КЛАПАНА	5	1	0,5 бар
		5	5 бар
МАТЕРИАЛ КОРПУСА	6	С	сталь (К1045: рабочее давление до 350 бар, вес клапана 2,44 кг; К10350: рабочее давление до 210 бар, вес клапана 4,2 кг)

Клапаны изготавливаются для работы в следующих условиях:

Температура окружающего воздуха	-40°...+50°С
Температура рабочей жидкости (уплотнения NBR)	-40°...+80°С
Вязкость рабочей жидкости	12-1300 сСт
Максимальный уровень загрязнения по ГОСТ 17216 (не грубее)	11

К1П

КЛАПАНЫ ПРЕДОХРАНИТЕЛЬНЫЕ



Основанная в 2005 году, компания Гидронт в настоящее время занимает одно из лидирующих положений на российском рынке в области объемного гидропривода и разработки гидросистем.



Основной целью компании является обеспечение заказчиков высококачественной гидроаппаратурой, оказание технической поддержки, оказания сервисного (гарантийного и постгарантийного) обслуживания продукции.



Сегодня компания Гидронт производит секционные и моноблочные гидравлические распределители, а так же клапаны и блоки клапанов в России. Все изделия проходят 100% выходной контроль на испытательном участке.



Для улучшения качества обслуживания и оказания технической поддержки компания Гидронт организовала сервисный центр для испытания гидравлических распределителей, клапанов, блоков клапанов любых производителей, который позволяет нашим заказчикам проводить диагностику гидроаппаратуры для выявления неисправности либо соответствия заявленным характеристикам.



Запуск собственного завода, а так же постоянные инвестиции в станочный парк позволило компании Гидронт увеличить производственные мощности а так же расширить номенклатурную линейку продукции.

Продукция производства ООО «Гидронт» представлена в следующих каталогах:

- Обзор продукции
- Распределители серии P1C
- Распределители серии P1M
- Распределители серии P1K
- Распределители серии P1Г
- Клапаны предохранительные K1П
- Клапаны обратные K1O
- Клапаны тормозные K1T
- Гидрозамки K1Г

ООО «Гидронт» прошло сертификацию на соответствие требованиям ГОСТ Р ИСО 9001-2015 и ГОСТ РВ 0015-002-2012 «Система разработки и постановки на производство военной техники» и зарегистрировано в Военном регистре за № ВР 30.1.12143-2018 от 10.04.2018 г.

Система менеджмента качества нашего предприятия распространяется на разработку, производство, ремонт и поставку продукции в соответствии с классами ЕК 001-2014: 1630, 1650, 1730, 2590, 2910, 2915, 2930, 2940, 2945, 4330, 4460, 4930, 6640, группа 48.



СОДЕРЖАНИЕ

СЕРИЯ	Расход номинальный, л/мин	Давление максимальное, бар	Стр.
• КЛАПАНЫ ПРЕДОХРАНИТЕЛЬНЫЕ			
К1П80	80	350	6
К1П160	160	350	7

КЛАПАНЫ ПРЕДОХРАНИТЕЛЬНЫЕ

К1П

К1П 80 П 012 В 3 В С

1 2 3 4 5 6 7 8

	Позиция	Обозначение	Описание	
СЕРИЯ	1	К1П	Клапан предохранительный	
РАСХОД	2	80	Номинальный расход 80 л/мин	
		160	Номинальный расход 160 л/мин	
ТИП КАРТРИДЖА	3	П	Клапан прямого действия	
		Н	Клапан НЕ прямого действия	
РЕЗЬБА ПОРТОВ	4	012	Порт G 1/2 BSPP (для К1П80)	
		034	Порт G 3/4 BSPP (для К1П160)	
		100	Порт G 1 BSPP (для К1П160)	
ВЕРСИЯ	5	В	Версия трубного (резьбового) монтажа	
ДИАПАЗОН НАСТРОЙКИ	6	К1П80		
		1	60-120 бар (стандартная настройка 100 бар, тип картриджа П)	
		2	90-160 (стандартная настройка 125 бар, тип картриджа П)	
		3	125-250 (стандартная настройка 175 бар, тип картриджа П)	
		4	200-315 (стандартная настройка 220 бар, тип картриджа П)	
		3	25-320 (стандартная настройка 200 бар, тип картриджа Н)	
		К1П160		
		2	Тип П - 65-125 (стандартная настройка 80 бар, тип картриджа П)	
		3	Тип П - 100-200 (стандартная настройка 120 бар, тип картриджа П)	
		4	Тип П - 160-320 (стандартная настройка 250 бар, тип картриджа П)	
3	Тип Н - 60-350 (стандартная настройка 120 бар, тип картриджа Н)			
РЕГУЛИРОВКА	7	В	винт	
		П	опломбированный	
МАТЕРИАЛ КОРПУСА	8	С	сталь (рабочее давление до 350 бар)	
			К1П80	1,7 кг
			К1П160	4,2 кг
		А	алюминий (рабочее давление 200 бар)	
			К1П80	0,8 кг
			К1П160	1,8 кг

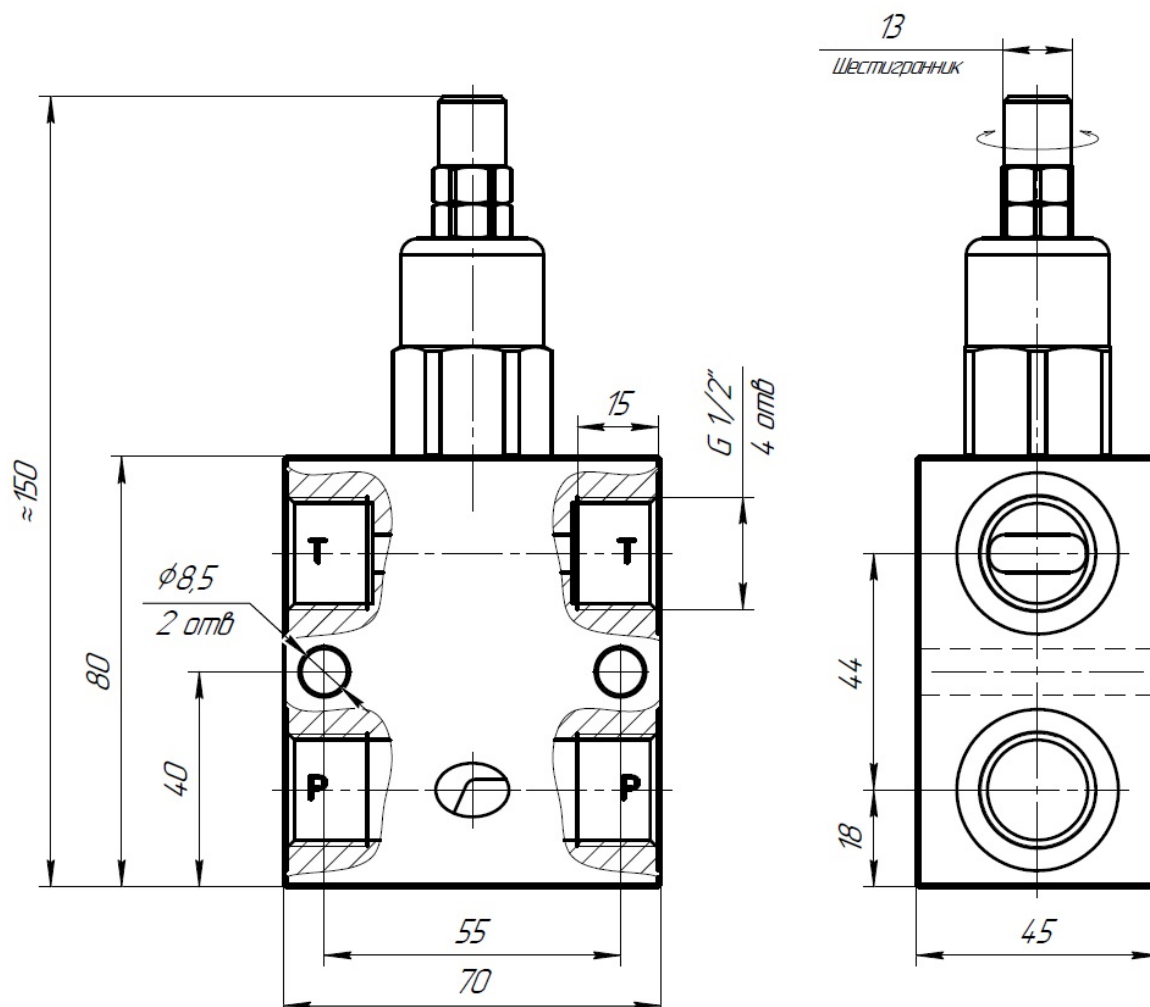
Клапаны изготавливаются для работы в следующих условиях:

Температура окружающего воздуха	-40°...+50°С
Температура рабочей жидкости (уплотнения NBR)	-40°...+80°С
Вязкость рабочей жидкости	12-1300 сСт
Максимальный уровень загрязнения по ГОСТ 17216 (не грубее)	11

КЛАПАНЫ ПРЕДОХРАНИТЕЛЬНЫЕ

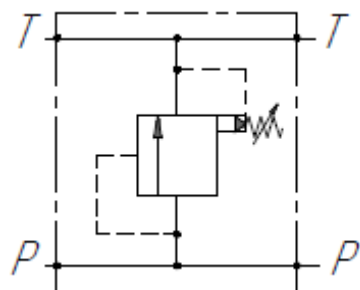
К1П80

Габаритные и присоединительные размеры

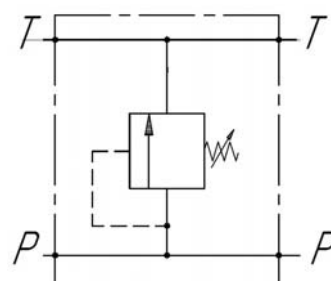


Условное графическое обозначение

Клапан НЕ прямого действия



Клапан прямого действия

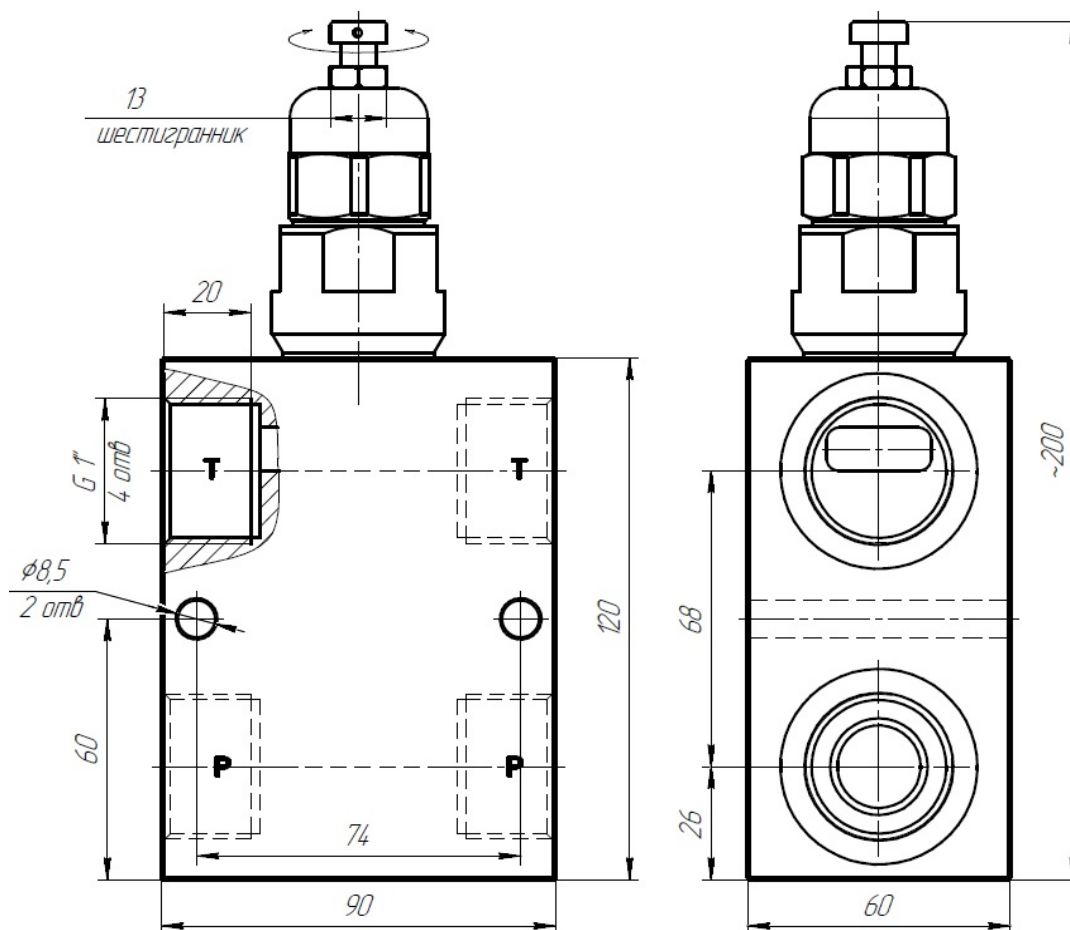


Код для заказа страница 4

КЛАПАНЫ ПРЕДОХРАНИТЕЛЬНЫЕ

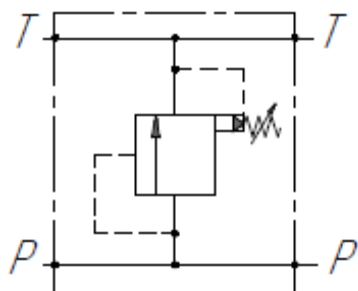
К1П160

Габаритные и присоединительные размеры

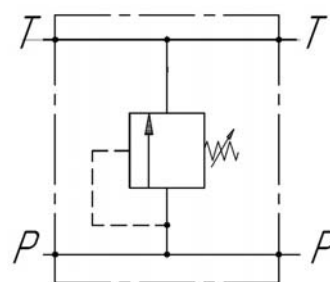


Условное графическое обозначение

Клапан НЕ прямого действия



Клапан прямого действия

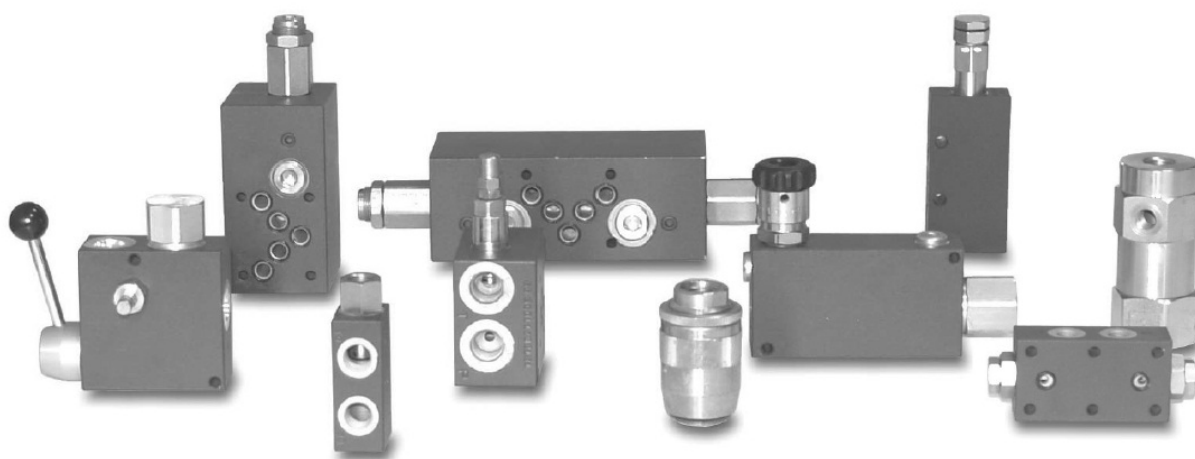


Код для заказа страница 4



К1Т

КЛАПАНЫ ТОРМОЗНЫЕ





Основанная в 2005 году, компания Гидронт в настоящее время занимает одно из лидирующих положений на российском рынке в области объемного гидропривода и разработки гидросистем.



Основной целью компании является обеспечение заказчиков высококачественной гидроаппаратурой, оказание технической поддержки, оказания сервисного (гарантийного и постгарантийного) обслуживания продукции.



Сегодня компания Гидронт производит секционные и моноблочные гидравлические распределители, а так же клапаны и блоки клапанов в России. Все изделия проходят 100% выходной контроль на испытательном участке.



Для улучшения качества обслуживания и оказания технической поддержки компания Гидронт организовала сервисный центр для испытания гидравлических распределителей, клапанов, блоков клапанов любых производителей, который позволяет нашим заказчикам проводить диагностику гидроаппаратуры для выявления неисправности либо соответствия заявленным характеристикам.



Запуск собственного завода, а так же постоянные инвестиции в станочный парк позволило компании Гидронт увеличить производственные мощности а так же расширить номенклатурную линейку продукции.

Продукция производства ООО «Гидронт» представлена в следующих каталогах:

- Обзор продукции
- Распределители серии P1C
- Распределители серии P1M
- Распределители серии P1K
- Распределители серии P1Ф
- Клапаны предохранительные K1П
- Клапаны обратные K1O
- Клапаны тормозные K1T
- Гидрозамки K1Г

ООО «Гидронт» прошло сертификацию на соответствие требованиям ГОСТ Р ИСО 9001-2015 и ГОСТ РВ 0015-002-2012 «Система разработки и постановки на производство военной техники» и зарегистрировано в Военном регистре за № ВР 30.1.12143-2018 от 10.04.2018 г.

Система менеджмента качества нашего предприятия распространяется на разработку, производство, ремонт и поставку продукции в соответствии с классами ЕК 001-2014: 1630, 1650, 1730, 2590, 2910, 2915, 2930, 2940, 2945, 4330, 4460, 4930, 6640, группа 48.



СОДЕРЖАНИЕ

СЕРИЯ	Расход номинальный, л/мин	Давление максимальное, бар	Стр.
● Клапаны тормозные			
К1Т35 версия А порты G 3/8 (трубный / резьбовой монтаж)	35	350	5
К1Т35 версия Б (фланцевый монтаж)	35	350	6
К1Т35 версия А порты G 3/8 (трубный / резьбовой монтаж)	35	350	7
К1Т35 версия А порты G 3/2 (трубный / резьбовой монтаж)	35	350	8
К1Т60 версия А порты G 1/2 (трубный / резьбовой монтаж)	60	350	9
К1Т90 версия А (трубный / резьбовой монтаж)	90	350	10
К1Т150105001Н0 / К1Т150105003Н0 (трубный / резьбовой монтаж)	140	350	11
К1Т150105002Н0 (фланцевый монтаж)	140	350	12

КЛАПАНЫ ТОРМОЗНЫЕ

К1Т

К1Т 90 Д 034 А КН 3 В С

1 2 3 4 5 6 7 8 9

	Позиция	Обозначение	Описание	
СЕРИЯ	1	К1Т	Клапан тормозной	
РАСХОД	2	35	Номинальным расход 35 л/мин	
		60	Номинальным расход 60 л/мин	
		90	Номинальным расход 90 л/мин	
ВАРИАНТЫ	3	Д	Вариант Д – двухсторонний	
		А	Вариант А – односторонний	
РЕЗЬБА ПОРТОВ	4	038	Порт G 3/8 BSPP (для К1Т35)	
		012	Порт G 1/2 BSPP (для К1Т35, К1Т60)	
		034	Порт G 3/4 BSPP (для К1Т90)	
ВЕРСИЯ	5	А	Версия трубного (резьбового) монтажа	
		Б	Версия фланцевого монтажа	
ТИП КАЛАПАНА	6	КПВ	Управляющее соотношение 1:4,1 (для К1Т35)	
		Н	Управляющее соотношение 1:4,25 (для К1Т60)	
		КН	Управляющее соотношение 1:4 (для К1Т90)	
ДИАПАЗОН НАСТРОЙКИ	7	2	50-210 бар (стандартная настройка 200 бар) (для К1Т35)	
		3	60-350 бар (стандартная настройка 300 бар) (для К1Т60)	
		3	100-350 бар (стандартная настройка 350 бар)	
РЕГУЛИРОВКА	8	В	Винт	
МАТЕРИАЛ КОРПУСА	9	С	сталь (рабочее давление до 350 бар)	
			К1Т35Д	1,9 кг
			К1Т35А	1,8 кг
			К1Т35Д порты G 1/2	2,3 кг
			К1Т60	2,8 кг
К1Т90Д	6,8 кг			

Клапаны изготавливаются для работы в следующих условиях:

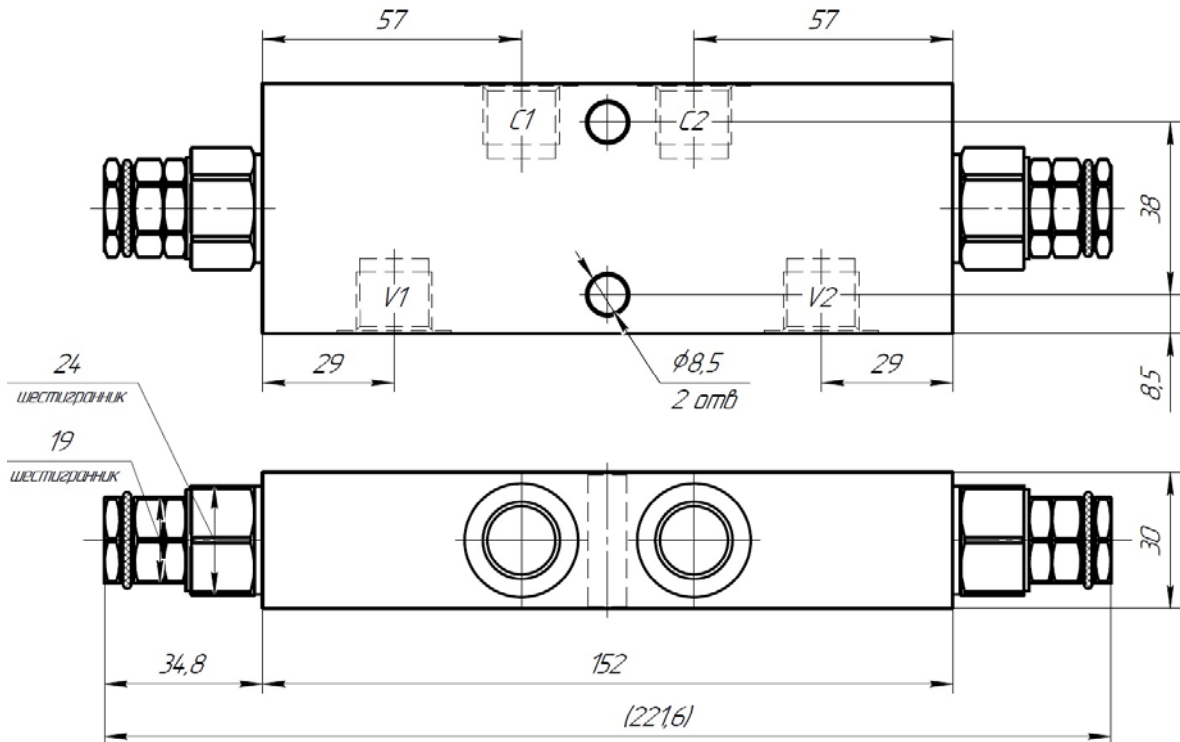
Температура окружающего воздуха	-40°...+50°С
Температура рабочей жидкости (уплотнения NBR)	-40°...+80°С
Вязкость рабочей жидкости	12-1300 сСт
Максимальный уровень загрязнения по ГОСТ 17216 (не грубее)	11

КЛАПАНЫ ТОРМОЗНЫЕ

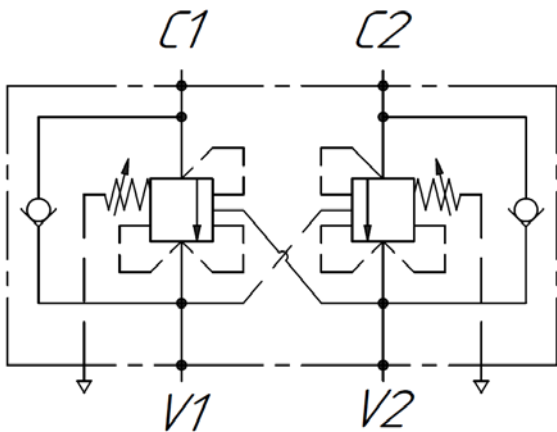
К1Т35Д порты G 3/8

Габаритные и присоединительные размеры

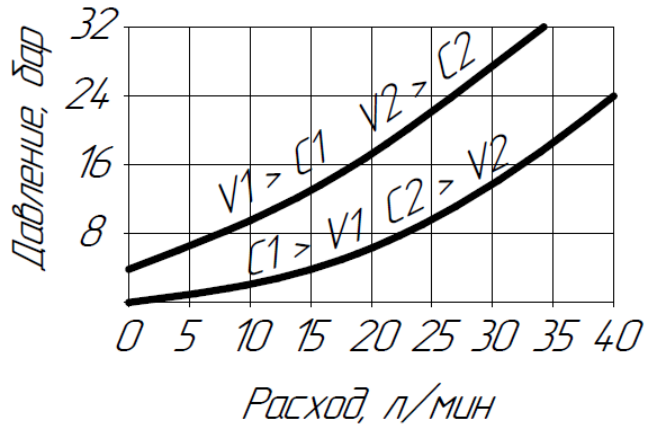
Версия А



Условное графическое обозначение



Рабочие характеристики (зависимость перепада давления от расхода)



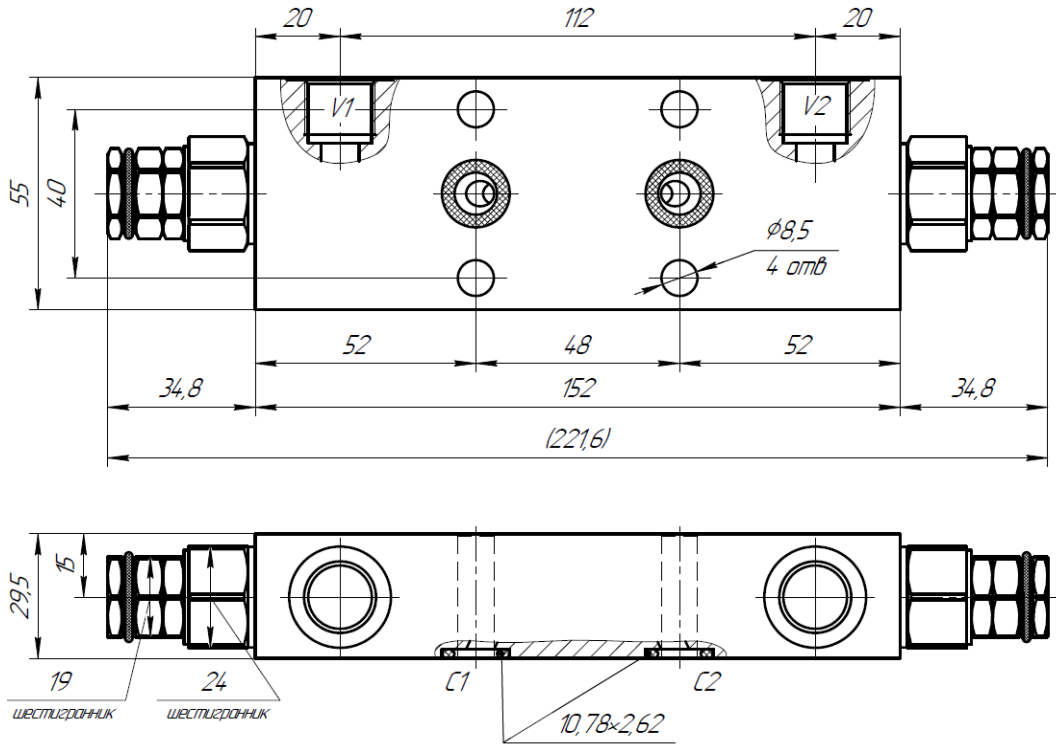
Код для заказа страница 4

КЛАПАНЫ ТОРМОЗНЫЕ

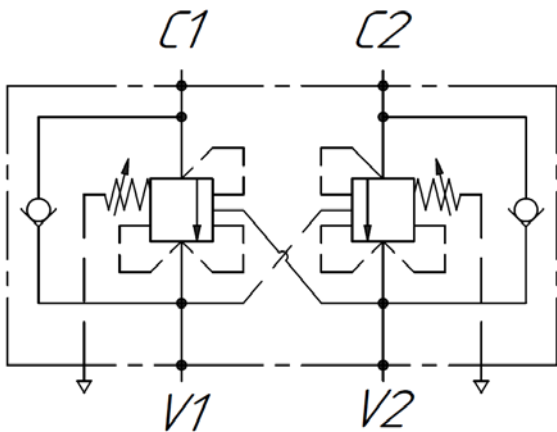
К1Т35Д порты G 3/8

Габаритные и присоединительные размеры

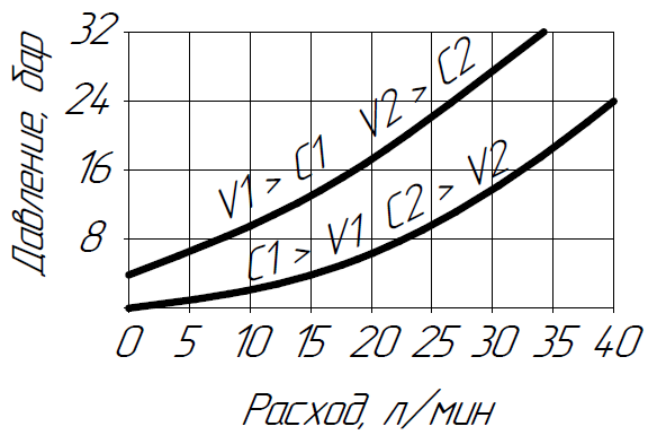
Версия Б



Условное графическое обозначение



Рабочие характеристики (зависимость перепада давления от расхода)

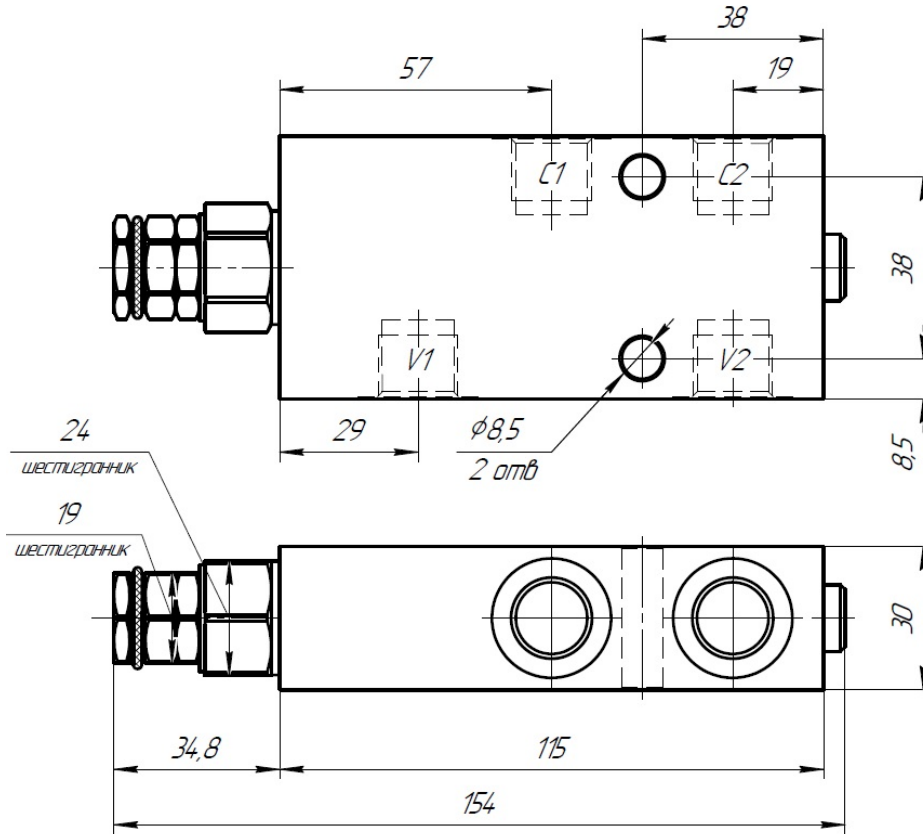


Код для заказа страница 4

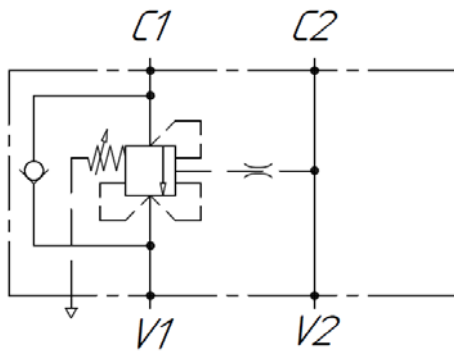
КЛАПАНЫ ТОРМОЗНЫЕ

К1Т35А порты G 3/8

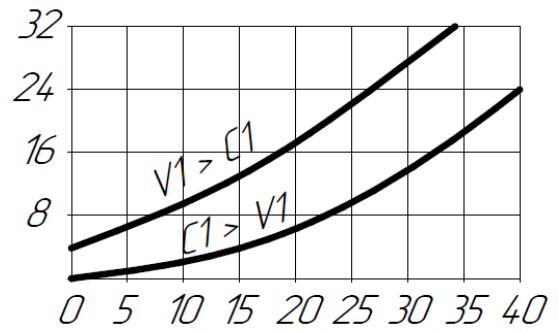
Габаритные и присоединительные размеры



Условное графическое обозначение



Рабочие характеристики (зависимость перепада давления от расхода)

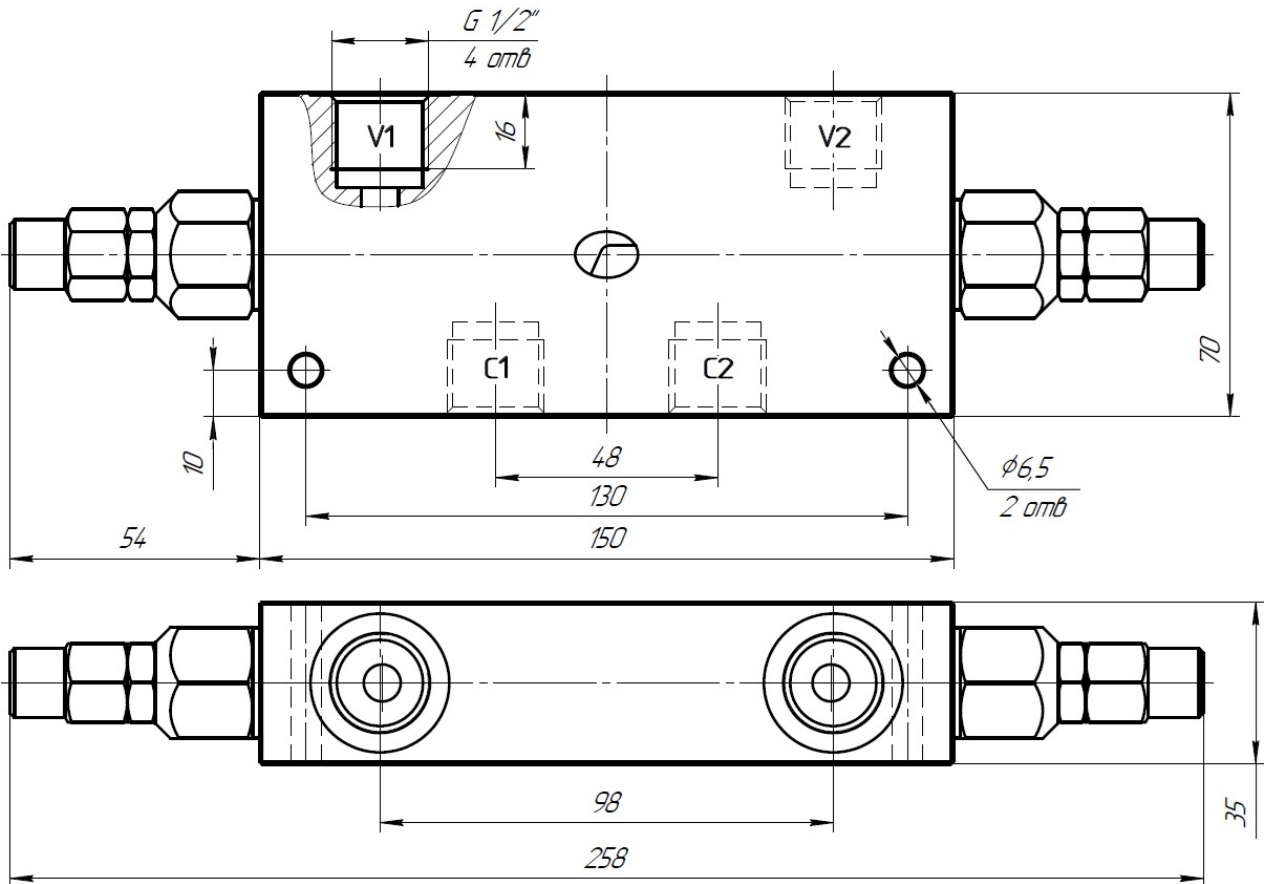


Код для заказа страница 4

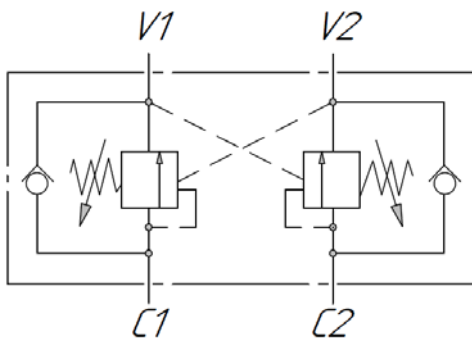
КЛАПАНЫ ТОРМОЗНЫЕ

К1Т60Д

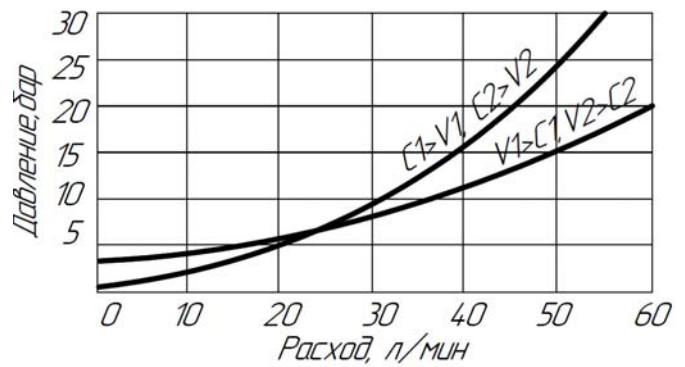
Габаритные и присоединительные размеры



Условное графическое обозначение



Рабочие характеристики (зависимость перепада давления от расхода)

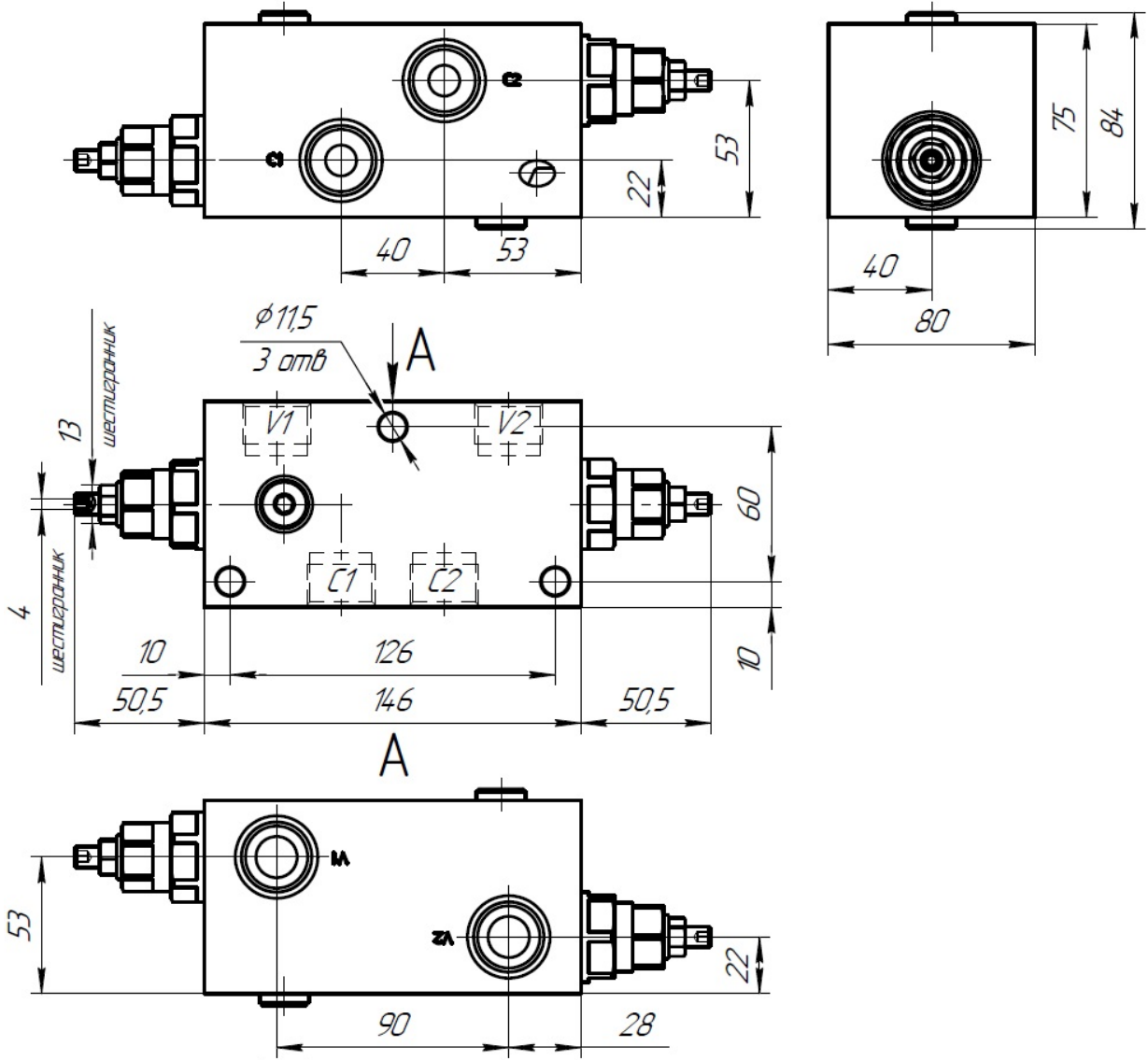


Код для заказа страница 4

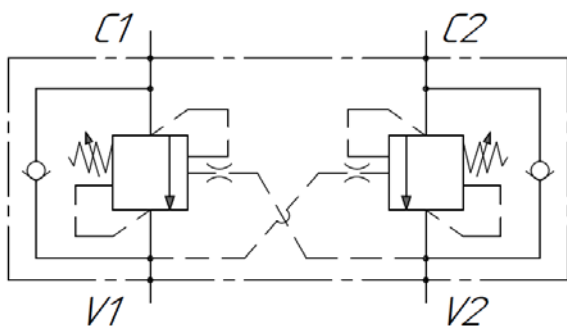
КЛАПАНЫ ТОРМОЗНЫЕ

К1Т90Д

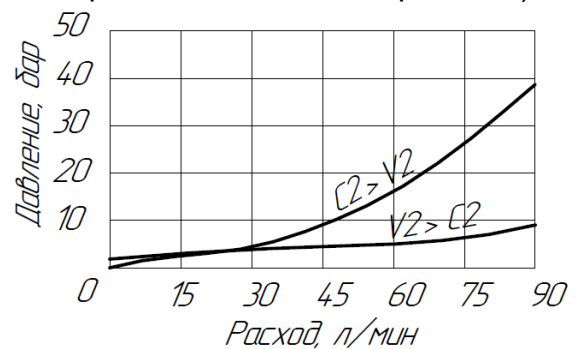
Габаритные и присоединительные размеры



Условное графическое обозначение



Рабочие характеристики (зависимость перепада давления от расхода)



Код для заказа страница 4

КЛАПАНЫ ТОРМОЗНЫЕ

К1Т150105001Н0 / К1Т150105003Н0

Основные характеристики

Номинальный расход, л/мин	140
Диапазон настройки (стандартная настройка), бар	250-360 (325)
Управляющее соотношение	1:4
Порт V, С	G 1 BSPP
Порт P	G 1/4 BSPP

Клапан К1Т150105001Н0

Максимальное рабочее давление, бар, корпус сталь	350
Масса клапана, кг	4,5

Клапан К1Т150105003Н0

Максимальное рабочее давление, бар, корпус алюминий	200
Масса клапана, кг	1,9

Габаритные и присоединительные размеры. Условное графическое обозначение.

